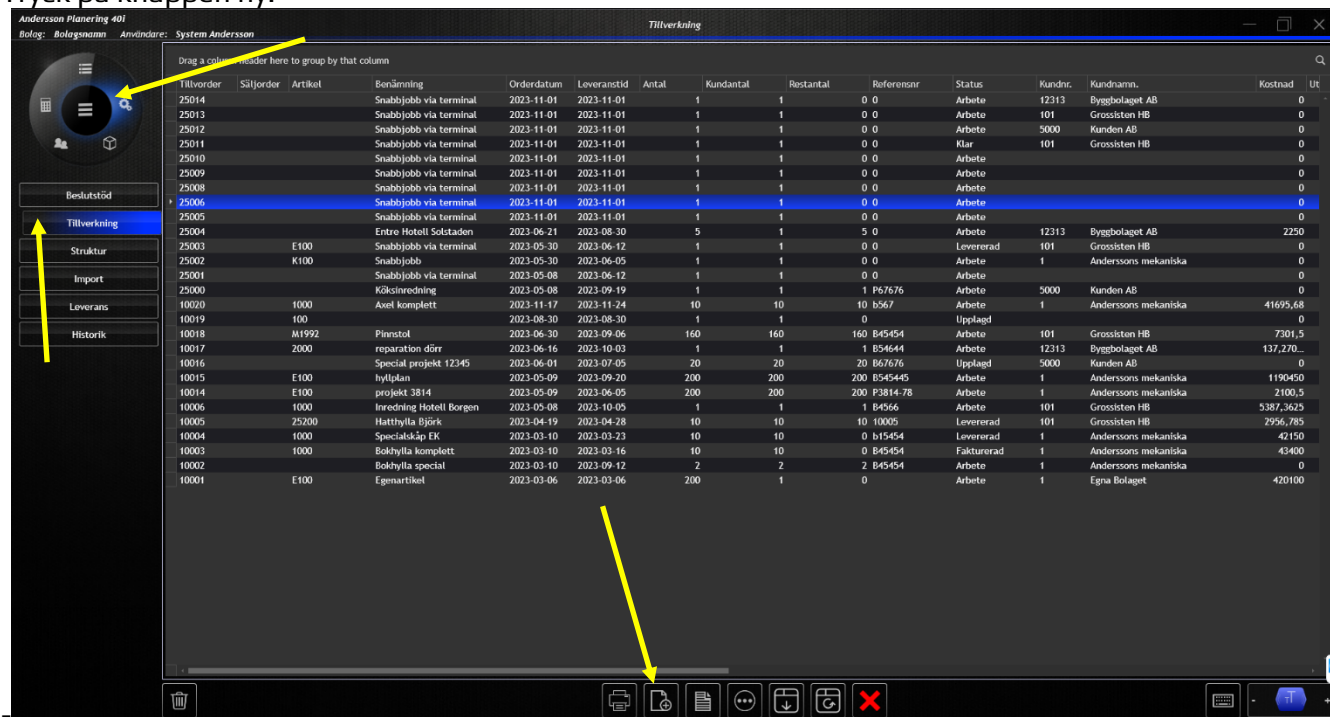
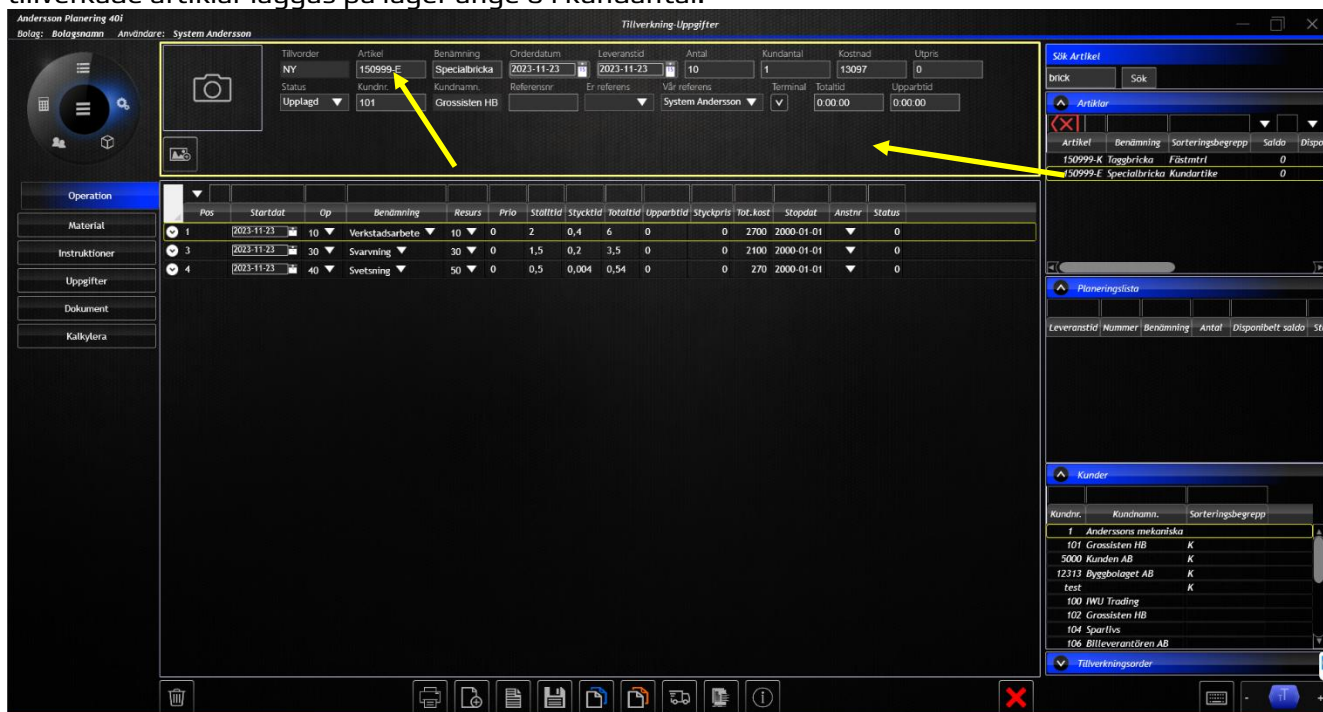


## Skapa en ny tillverkningsorder.

1. Skapa en ny tillverkningsorder genom att trycka på tillverkning i menyknappen, välj fliken tillverkning. Tryck på knappen ny.



2. Fyll i artikel och benämning (eller sök artikeln i artikelregister och dra o släpp i tillverkningsorderhuvudet). I de fall du har artikel upplagd i artikelregister kommer denna att läsas in på tillverkningsordern. Välj orderdatum "startdatum för ordern" och leveranstid. När du "tabbat" förbi antalsrutan kommer tillverkningsordern att kalkyleras, detta gör att antalsfältet kommer att vara låst för redigering. Vid kalkyl på annat antal gå in och kalkylera om order via kalkylflik, se nedan. Sak tillverkade artiklar läggs på lager ange 0 i kundantal.



- Behöver du ändra antal på din tillverkningsorder klicka på kalkylfliken. Räkna om ordern genom att ändra antalet och tryck kalkyl och spara, därefter uppdateras antalet på tillverkningsordern.

**Kalkylera kostnad**

Antal: 10

	Tid	Påslag (%)	Påslag (kr)	Evtl påslag	Inkl påslag	
Tillverkning	4:00:00	0	0	2050	2050	TP-Påslag(%)
Operation	6:02:24	0	0	3020	3020	
<b>Total</b>	<b>10:02:24</b>	<b>0</b>	<b>0</b>	<b>5070</b>	<b>5070</b>	
Styck	01:00:14.4000000	0	0	507	507	
Material		0	0	125900	125900	MO-Påslag(%)
Styck		0	0	12590	12590	
AO		0	0	0	130970	AO-Påslag(%)
Styck		0	0	13097	13097	
<b>Total</b>	<b>10:02:24</b>	<b>25</b>	<b>32742,5</b>	<b>130970</b>	<b>163712,5</b>	<b>Vinst-Påslag(%)</b>
Styck	01:00:14.4000000	25	3274,25	13097	16371,25	25
Total/h	3261,205179283	25	13044,820717131	16306,025896414		
Ultrpris	163712,5					
Påslag	32742,5					
Pris/Styck	16371,25					
Påslag/Styck	3274,25					

- För att lägga till arbetsoperationer tryck på fliken operation och dra över dessa från sidopanelen för operationer. Fyll vid behov i ställtid och stycktid "hh:mm:ss" alt. Decimal timmar beroende på grundinställning i programmet. Du kan här också tilldela ett jobb till en specifik person, välj anställningsnummer till denna. Operationen kommer då även att finnas tillgänglig under fliken order på person i rapporteringsterminalen.

**Operation**

Pos	Starttid	Op	Benämning	Resurs	Pris	Ställtid	Stycktid	Totaltid	Upparb	Styckpris	Tot.kost	Stopdat	Anstr	Status
1	2023-11-23	10	Verkstadsarbete	10	0	2	0,4	0	0	2700	2023-11-23	1001	0	
3	2023-11-23	30	Svarning	30	0	1,5	0,2	3,5	0	2100	2023-11-23	122228	0	
4	2023-11-23	40	Svetsning	50	0	0,5	0,004	0,54	0	270	2023-11-23	1000	0	

För att infoga en rad mellan ställ dig med markören på ett icke redigerbart fält tex fältet pos på raden nedanför där du vill lägga in operationen.. Tryck på insert på ditt tangentbord. Välj i rullisten vilken operation och resurs.

- För att lägga på material tryck på fliken material. Fyll i artikeln du är ute efter in sökrutan. Dra över de material som åtgår från sidopanelen för artiklar. Fyll i antal och "tabba" fram ett steg och totalkostnaden för materialraden räknas ut.

För att infoga en rad mellan ställ dig med markören på ett icke redigerbart fält tex fältet pos på raden nedanför där du vill lägga in artikeln. Tryck på insert på ditt tangentbord. Fyll i antal och "tabba" vidare för att uppdatera totalkostnad.

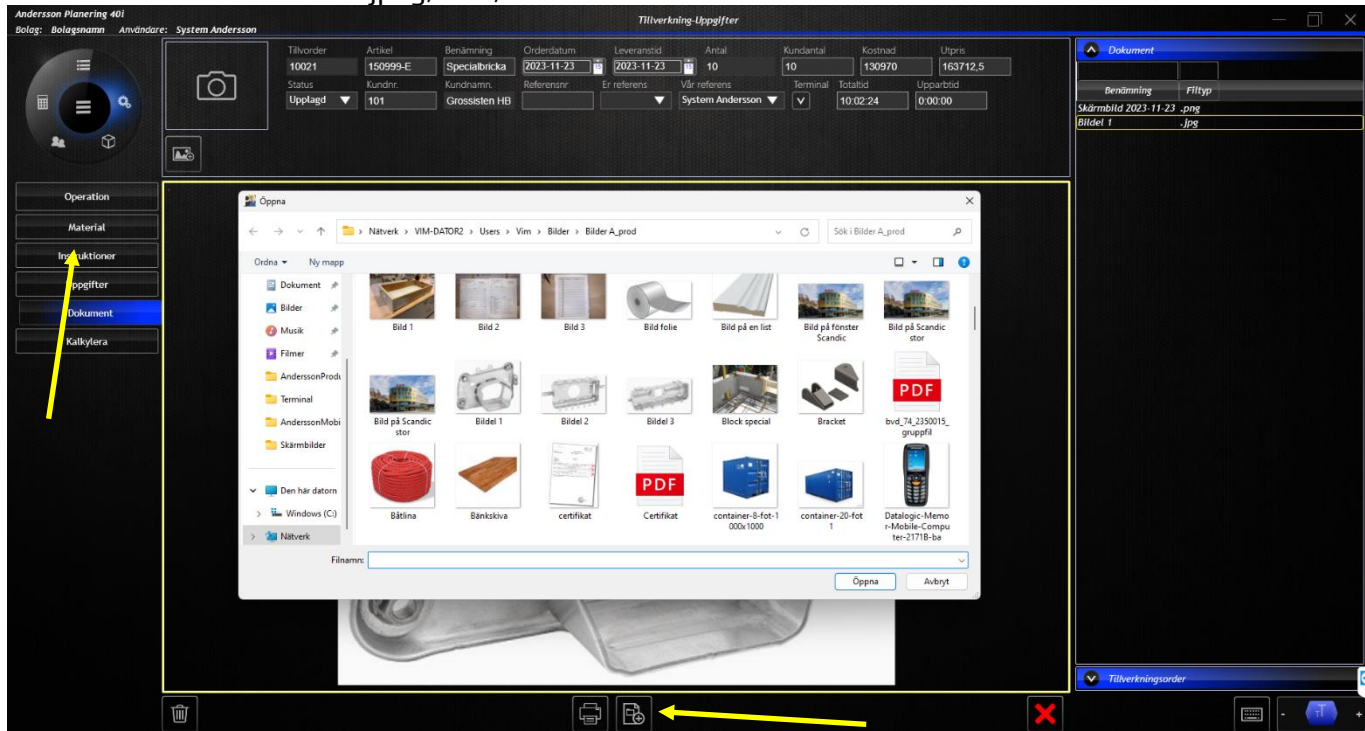
Pos	Artikel	Benämning	Antal	Verkt.ant	Enhet	Styckpris	Verkt.Stypris	Batch	Lagerpl.	Tot.kost	Verkt.kost	Levnr	Levnamn	Op	Imk.stat	Levstat	U
1	401	plåt 10 mm	5	0	st	0	0			0	0	1	Leverantören				
2	102	Bult 10 mm FZB	20	0	st	6230	0			124600	0	109	Programleverantören AB				
3	100	Svetstråd	20	0	st	65	0	AB01		1300	0	150	Tibnor AB				

- Vill du skriva instruktioner som ska följa med på tillverkningsordern tryck på fliken instruktioner.

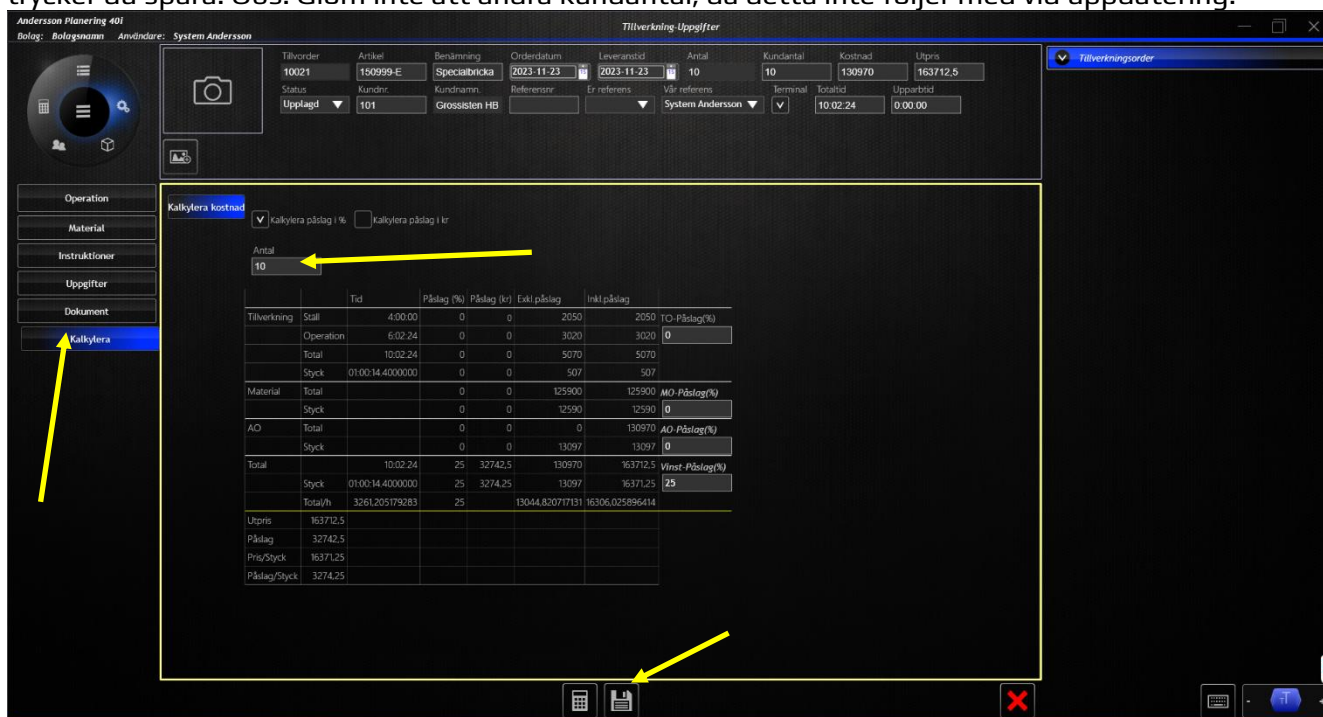
Körs 15 st per plåt...



7. För att spara ner sökvägen till dokument på din tillverkningsorder tryck på fliken dokument., det i Andersson finns Viewer för jpeg, PDF, Word eller Excell.



8. När du fyllt i de uppgifter du behöver ställer du dig på fliken kalkyl och trycker på kalkylatorn är du nöjd trycker du spara. Obs. Glöm inte att ändra kundantal, då detta inte följer med vid uppdatering.



9. Du kan nu skriva ut arbetsordern. Ställ dig i tillverkningsorderhuvud i något fält så att menyn för utskrift tänds. Genom att trycka på skrivarknappen kommer eventuellt materialuttag att göras från lager. Du kan även göra utskrift utan materialuttag, detta gör du genom att välja rapporten tillverkningsorder under rapport knappen. *Obs! i de fall du vill arbeta papperslöst och välja jobb i rapporteringsterminal, måste arbetsordern ha status arbete för att vara synlig under flikarna tillverkningsorder, operation och order på person.*

The screenshot displays the 'Tillverkning Uppgifter' (Production Information) window. At the top, a form contains fields for 'Tillvorder' (10021), 'Artikel' (150999-E), 'Benämning' (Specialbricka), 'Orderdatum' (2023-11-23), 'Leveranstid' (2023-11-23), 'Antal' (10), 'Kundantal' (10), 'Kostnad' (130970), and 'Utpris' (163712,5). A yellow arrow points to the 'Benämning' field. Below the form is a 'Kalkylera kostnad' (Calculate Cost) section with a table showing time and cost breakdowns for 'Tillverkning' and 'Material'. A 'Rapporter' (Reports) menu is open in the center, listing various report types, with 'Tillverkningsorder' (Production Order) highlighted by a yellow arrow. At the bottom, a toolbar contains icons for printing and other actions, with a yellow arrow pointing to the print icon. On the right side, there are panels for 'Sök Artikel' (Search Article), 'Planeringslista' (Planning List), and 'Kunder' (Customers).

2023-11-23

1 (1)

Arbetsorder: **10021**

Levdatum: **2023-47-4**

Rekurs	Operation	Startdatum	Ställtid	Stycktid	Totaltid	Sign	Antal
Rekurs Benämning	Operationsbenämning	Status					
10	10	2023-11-23	2:00:00	0:24:00	6:00:00		
Produktion	Verkstadsarbete						
30	30	2023-11-23	1:30:00	0:12:00	3:30:00		
Svarv	Svarvning						
50	40	2023-11-23	0:30:00	0:00:14	0:32:24		
Svets	Svetsning						

Artikelnummer / Batch	Benämning	Antal / Enhet	Leverantör	Saldo	Hyllplats
Status					
100	Svetstråd	20,00 / st	Tibnor AB	5,00	AB01
401	plåt 10 mm	5,00 / st	Leverantören		
102	Bult 10 mm FZB	20,00 / st	Programleverantören AB	5,00	

<b>Instruktioner</b>	<b>Material</b>
Körs 15 st per plåt...	